

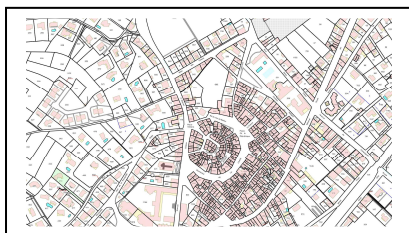
## MODIFICATION DES OUVERTURES (Article R421-17 du Code de l'urbanisme)

Vous devez déposer un dossier de déclaration préalable lorsque vous prévoyez la modification de vos ouvertures.

Pièces à fournir pour constituer la demande

DOSSIER  
En 4 exemplaires (5  
dans le périmètre des  
ABF)

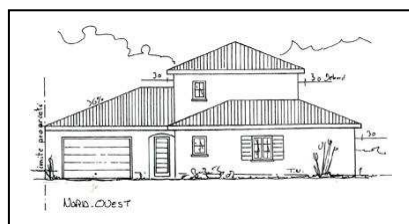
Formulaire CERFA n° 13404\*03 ou 13703\*03 rempli et signé.



**Plan de situation**

Échelle 1 /1000 °

Extrait cadastral disponible à l'accueil de la mairie



**Plans de façades**

Avant travaux



**Plans de façades**

Après travaux

**État actuel**

Photos extérieures de l'existant

**Projet**

Notice explicative et descriptive du projet

Vous pouvez télécharger les imprimés de déclaration préalable  
sur le site internet

[www.paulhan.fr](http://www.paulhan.fr)

rubrique urbanisme / formulaire /

Mairie de PAULHAN — 19 cours National 34230 PAULHAN