



INFO TRAVAUX COMMUNE DE PAULHAN

ROUTE D'USCLAS ET RUE RASPAIL

Des travaux sur les réseaux d'eau potable et d'assainissement s'inscrivant dans le Programme Pluriannuel d'Investissements (PPI) 2022-2030 portés par le Pôle Intercommunal de l'Eau de la Communauté de communes du Clermontais vont être réalisés sur la commune de Paulhan.

Ces travaux visent à garantir à long terme la sécurisation de l'alimentation en eau potable, à améliorer le service à ses abonnés et à préserver notre environnement.

OÙ ET QUAND ?

Concernant la première partie de ces travaux, un tronçon de la route d'Usclas et la rue Raspail seront impactés :

La route d'Usclas :

- Route barrée du 17 novembre au 21 novembre 2025
- Déviation mise en place par la rue du fenouil et Rue de Choupila (cf plan de signalisation en annexe)

La rue Raspail :

- Route barrée du 17 novembre au 19 décembre, puis du 05 janvier au 23 janvier 2026
- Plusieurs déviations seront mises en place par l'entreprise au fur et à mesure de l'avancement des travaux (cf plans de déviation en annexe)

Ce planning est donné à titre indicatif et il est susceptible d'évoluer en fonction des contraintes techniques rencontrées le cas échéant.

À noter qu'une réouverture totale de la rue Raspail aura lieu du 20 décembre 2025 au 4 janvier 2026 inclus.

NATURE DES TRAVAUX

- Renouvellement des réseaux d'eau potable et d'assainissement,
- Reprise des branchements correspondants,
- Réfections de voirie sur l'emprise des travaux.

Ces travaux sont financés par la Communauté de communes du Clermontais, l'Agence de l'Eau Rhône Méditerranée Corse et le Conseil Départemental de l'Hérault.

QUEL IMPACT POUR L'USAGER ?

CIRCULATION

Les travaux se dérouleront en route barrée par différentes phases.

Durant toute la durée des travaux, la circulation et le stationnement seront interdits au droit de la zone de travaux qui avancera progressivement. La signalisation des déviations sera mise en place par l'entreprise de travaux et évoluera à l'avancement du chantier.

Il en est de même pour l'accès piéton, le passage des piétons sera interdit sur l'emprise des travaux et devra être respecté pour la sécurité de tous.

L'accès des véhicules de secours et des riverains seront maintenus durant la totalité des travaux. Il convient cependant de limiter vos déplacements dans les zones en travaux pendant les heures de chantier entre 7h et 17h.

COLLECTE DES DÉCHETS MÉNAGERS

Des bacs de collecte dédiés au ramassage des déchets ménagés seront implantés et signalés à des emplacements précis afin de faciliter les dépôts par les usagers concernés par les zones de travaux.

Les points d'apport volontaires seront maintenus.

Des modifications d'horaires de collecte pourront intervenir par rapport aux heures habituelles de passage. Aussi il est recommandé de bien sortir les bacs la veille au soir.

COUPURES D'EAU

Des coupures d'eau ponctuelles pourront avoir lieu pendant les travaux. Les informations seront réalisées au préalable aux abonnés concernés par mail et par SMS. Veillez à bien mettre à jour vos coordonnées auprès du Pôle Intercommunal de l'Eau.

Les abonnés sensibles (sous dialyse par exemple) sont invités à se signaler auprès du Pôle Intercommunal de l'Eau.

LES INTERVENANTS DE L'OPÉRATION

- Le Pôle Intercommunal de l'Eau de la Communauté de communes du Clermontais, en tant que maître d'ouvrage,
- Le cabinet ENTE CH, pour la maîtrise d'œuvre,
- L'entreprise BALDARE, en charge de la réalisation des travaux,
- Le cabinet LM Coordination, en tant que coordinateur en matière de sécurité et de protection de la santé.



Retrouvez **toutes les informations concernant les travaux** en scannant ce QR Code.

www.cc-salagou.fr/nos-services/pole-intercommunal-de-leau/eau-et-assainissement/infos-travaux/



Commune de
PAULHAN

PLAN DE DÉVIATION ROUTE D'USCLAS (17 NOVEMBRE AU 21 NOVEMBRE 2025)



Retrouvez **toutes les informations concernant les travaux** en scannant ce QR Code.

www.cc-salagou.fr/nos-services/pole-intercommunal-de-leau/eau-et-assainissement/infos-travaux/



**PLAN DE DÉVIATION RUE RASPAIL
DU 17 NOVEMBRE AU 19 DÉCEMBRE, PUIS DU 5 JANVIER AU 23 JANVIER 2026)**

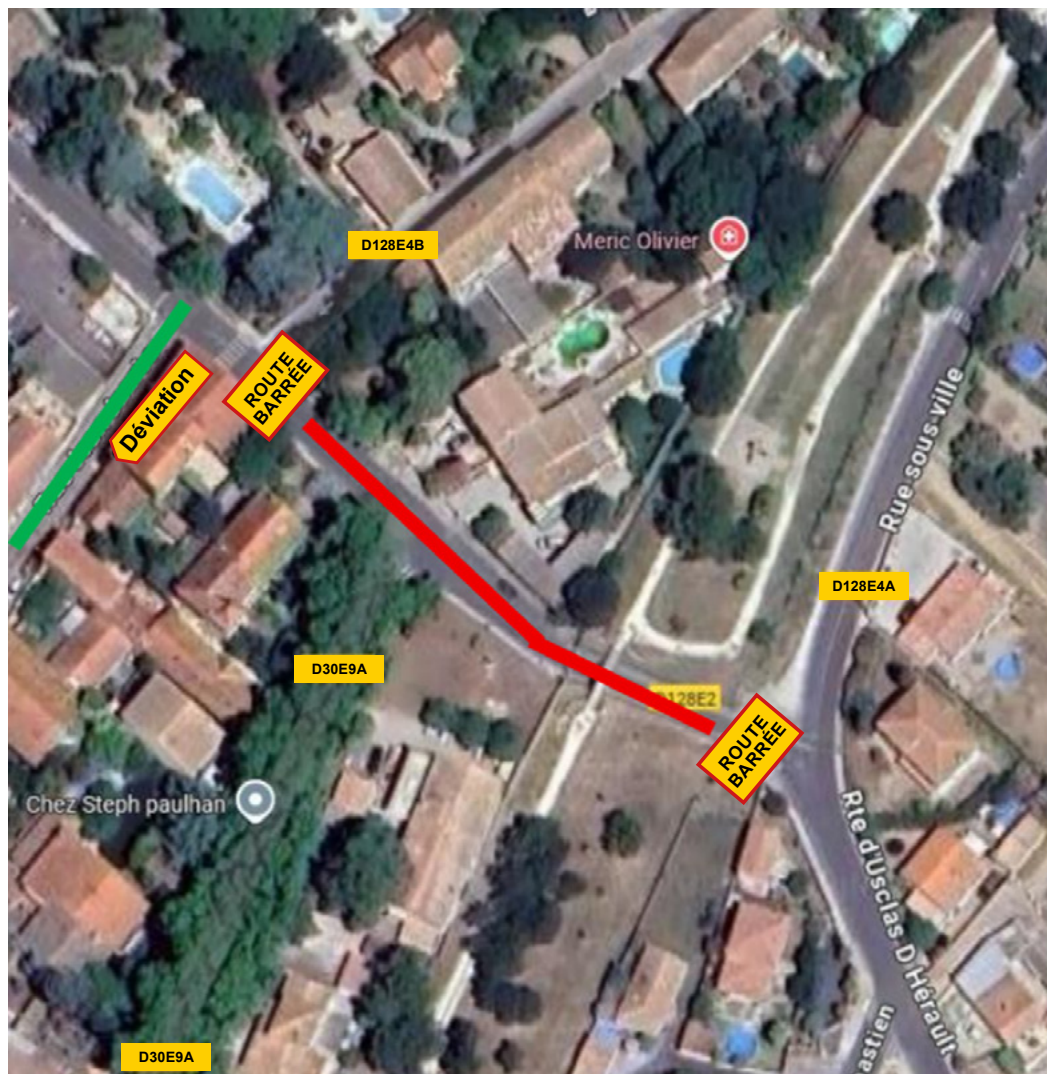


Figure 1 : Rue Raspail (déviation dans un premier temps)



Retrouvez **toutes les informations concernant les travaux** en scannant ce QR Code.

www.cc-salagou.fr/nos-services/pole-intercommunal-de-leau/eau-et-assainissement/infos-travaux/



DU 17 NOVEMBRE AU 19 DÉCEMBRE, PUIS DU 5 JANVIER AU 23 JANVIER 2026)



Figure 2 : Rue Raspail (déviation dans un second temps)



Retrouvez **toutes les informations concernant les travaux** en scannant ce QR Code.

www.cc-salagou.fr/nos-services/pole-intercommunal-de-leau/eau-et-assainissement/infos-travaux/

Commune de
PAULHAN

**PLAN DE DÉVIATION RUE RASPAIL
DU 17 NOVEMBRE AU 19 DÉCEMBRE, PUIS DU 5 JANVIER AU 23 JANVIER 2026)**

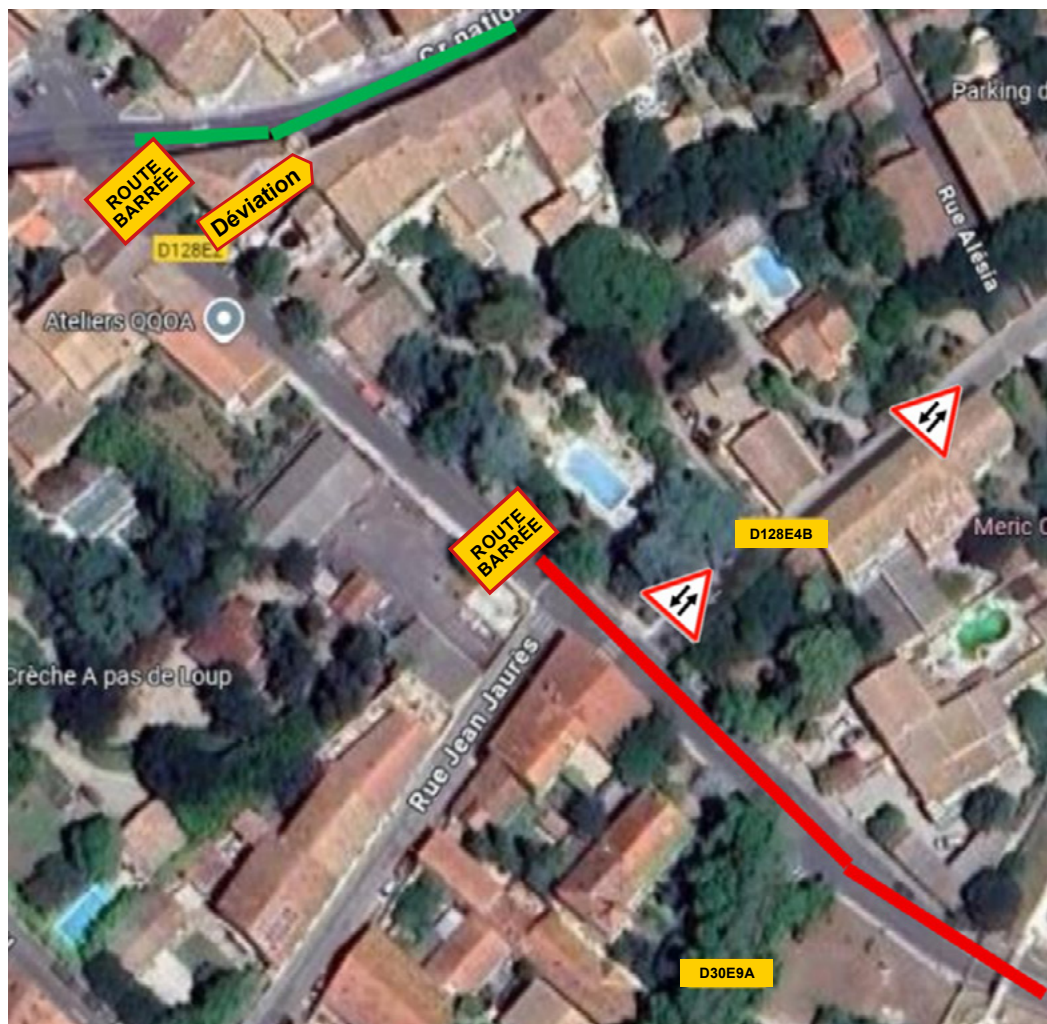


Figure 3 : Rue Raspail (déviation dans un dernier temps)



Retrouvez **toutes les informations concernant les travaux** en scannant ce QR Code.

www.cc-salagou.fr/nos-services/pole-intercommunal-de-leau/eau-et-assainissement/infos-travaux/

